

# ネイチャーセンターだより



## 春国岱・風蓮湖 生きもの図鑑

## マガモ

英名：Mallard 学名：Anas platyrhynchos



黄色の口ばし、<sup>こうたく</sup>光沢のある緑色の頭、白い首輪がオスの特徴で、アヒルの<sup>げんしゆ</sup>原種となったカモです。多くが冬鳥として渡ってきますが、少数は根室で子育てをします。春先1～13コの<sup>たまご</sup>卵を産み、夏の間子育てをし、秋には子ガモを連れて泳ぐ<sup>かよ</sup>様子が観察できます。10月になると北から渡ってきた仲間が<sup>なかつま</sup>合流します。渡ってきた直後はオスもメスと似た<sup>ちやいろ</sup>茶色の地味な姿をしています。川や湖などで休憩や採餌をします。イネ科の草やタデなどの草を<sup>た</sup>食べます。

## ネイチャーセンター日記

8月中旬から始まる秋のシギ・チドリの渡りにあわせて、毎年干潮時間に個体数のカウント調査を行っています。今年も、潮が引く時間に合わせて風蓮湖を一周しながら、干潟が見渡せる場所から数を数えています。

干潟の上を、食べ物を探しながら忙しく走り回るシギやチドリたちを種類ごとに数えていると目がチカチカしてきますが、よく見ていると種類毎に動きが違うのがわかってきて面白いです。シギやチドリの仲間は見分けるのがむずかしいと敬遠されがちな種ですが、<sup>あいまじょう</sup>愛嬌のあるしぐさ、行動を見ているだけでも楽しめる鳥だと思います。

キアシシギ



シギやチドリたちは、これからしばらくの間、風蓮湖・春国岱を群れ飛び、休息や栄養をとり、さらに南を目指して旅立っていきます。

## ～春国岱クイズ～

秋になると越冬のため日本にやって来るカモの仲間。水に潜って貝などを捕るカモの仲間と、水面近くの植物を食べるカモの仲間がいます。それぞれ水に浮かんでいる姿に特徴があります。潜るカモのシルエットを選んでください。



ヒント：

潜るカモは浮かんでいる部分が少ないよ。尾に注目！

答えは来月号

( 先月号の答え A )

# ネイチャーセンターからのお知らせ



## 海の生き物観察会「海辺の生き物を見つけに行こう」

8月8日曜日、潮が引いた前浜干潟にみんなで網をもって出かけました。魚の稚魚やエビなどが隠れている藻場や石の隙間などを探ってカジカやクリガニ、クラゲ、シャコエビ、ギンポなど、鳥や動物の暮らしを支えるいろいろな生き物を見つけることができました。

夢中になって捕まえているうちに、長靴に水が入ったり、ズボンが濡れたりした人もいましたが、夏の暖かい一日を存分に楽しんでいたようです。



## NEMUROざりがに探偵団 始動！

特定外来生物を減らし、根室にもともと生息している生物を守るため、セイヨウオオマルハナバチに続き、ウチダザリガニの捕獲活動を始めました。8月20、21日に第2回目の活動を行いました。この捕獲活動はNEMUROざりがに探偵団というグループが中心となって行いました。この日はカニ籠を5個仕掛けた他、タモ網での捕獲もしました。みんなでがんばった結果、101匹のウチダザリガニが捕まり、一番大きいもので全長11.5cmもありました。今年は11月まで月1回捕獲活動を行う予定です。

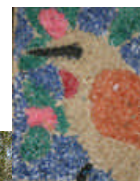


# ボランティアの活動

## ■ ネイチャーセンターまつりを開催します ■

10月23日か24日のどちらかに、毎年恒例のネイチャーセンターまつりを開催することになりました。施設ボランティアグループ・スnekのみなさんが、秋の自然を楽しむ自然観察ゲームやクラフト、紙芝居などのイベントを、ネイチャーセンターや自然学習林で行います。秋の一日を自然の中で楽しみましょう。

スケジュールなどの詳細は、ホームページや新聞などでお知らせします。当日、受付をしますのでぜひご参加ください。



## フィールドボランティア募集中！！

風蓮湖・春国岱で活動しませんか？

春国岱では、野鳥や自然の調査や観察会などを行うボランティアスタッフを募集しています。いつからでも、経験がなくても始められますので、気軽にお問合せください。

対象：高校生以上

保険料：300円（年間）が必要となります。



【お問合せ】電話 0153-25-3047



# 自然観察路周辺の自然情報 \* 9・10月 \*



ミツユビカモメ

茶色い体をした今年生まれの幼鳥が見られるようになります。普段見られるオオセグロカモメのほかにミツユビカモメや小型のアジサシなどのカモメの仲間がやってきます。



アジサシ



エゾシカのオスの角も伸び、明るい茶色の夏毛から次第に暗い茶色の冬毛に変わります。



タンチョウ



オジロワシ



ホウロクシギ

8月中旬から9月中旬にかけて春国岱周辺や風蓮湖の干潟にシギやチドリが渡ってきます。ホウロクシギ、キアシシギ、オオソリハシギ、キョウジョシギ、トウネンなど、多くのシギ・チドリが飛来します。

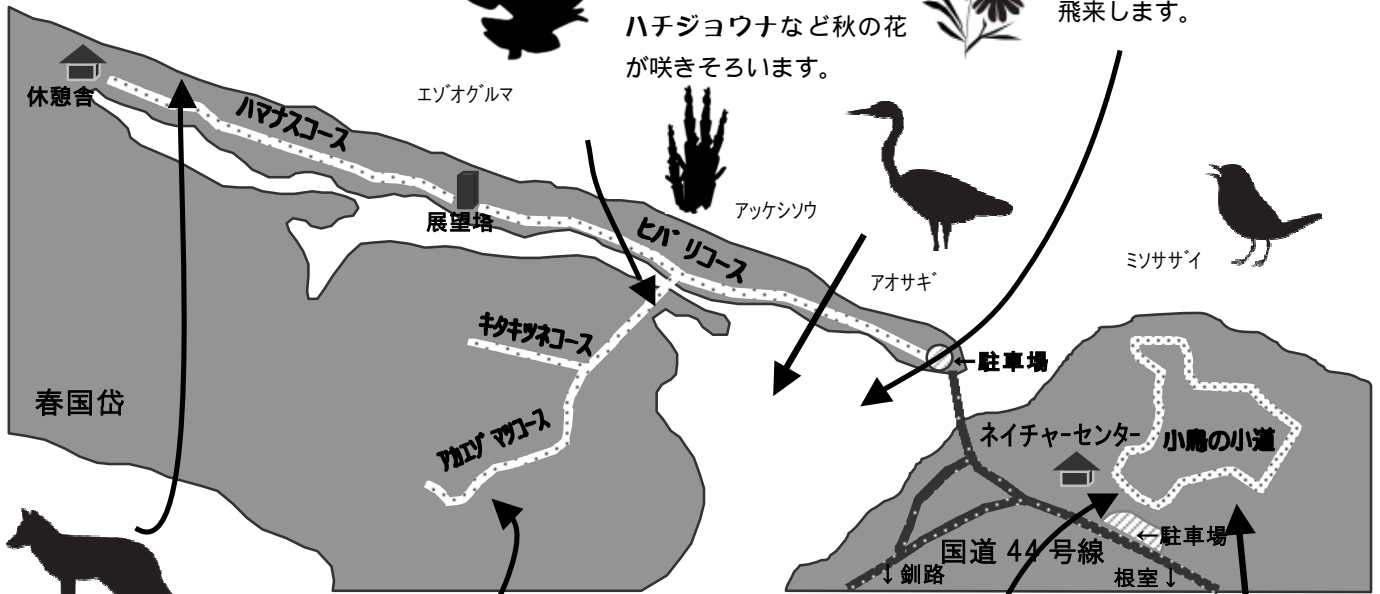


アッケシソウやエゾオグルマ、ウンラン、ウラギク、ハチジョウナなど秋の花が咲きそろいます。



エゾオグルマ

アッケシソウ



キタキツネ

砂丘に今年使った巣穴があちらこちらにあいっています。大きく育った子ギツネの姿が見られるかも知れません。



ヒドリガモ

オオハクチョウ

オオハクチョウやヒドリガモ、ハシビロガモ、オナガガモ、ヒシクイ、コクガン、ピロードキンクロ、クロガモなどカモの仲間が渡ってきます。



エゾリンドウ

コウライテンナンショウやオニグルミ、エゾスグリ、ヨブスマソウの実、ハンゴンソウ、エゾリンドウの花などが見られます。



オオアカゲラ

子育てを終えたアカゲラやオオアカゲラなどが見られます。

シジウカラ、ミヤマカケス、ハシフトガラ、マヒワなど森の小鳥が見られます。



ハシフトガラ

# イベント・展示情報

## ★身近な植物観察会

～毒草・薬草ってなんだろう？～

根室地方スマレ、セリ、ハコベのハンドブックの著者である松下（宮野）和江さんを講師に迎え、身近な植物の効用をテーマに解説していただきます。普段何気なく見ている植物の見分け方や意外な性質がわかります。

日時：9月11日(土)

13:30～15:00 \*少雨実施

対象：高校生以上

定員：10名(先着順)

集合：春国岱ネイチャーセンター

持ち物：外を歩ける服装、帽子、筆記用具、虫よけ

参加費：保険代100円

申込み：9月6日までに電話にて受付

## ★NEMUROざりがに探偵団

～ウチダザリガニ・バスターズ～

特定外来生物であるウチダザリガニの捕獲を行います。午前は外来生物やウチダザリガニの防除活動についての説明を行い、午後は明治公園でウチダザリガニの捕獲を行います。

日時：9月18日(土) 10月10日(日)

各日10:30～16:00 雨天中止

対象：どなたでも(小学生以下保護者同伴)

定員：30名(先着順)

集合：春国岱ネイチャーセンター

持ち物：動きやすい服装、長靴、帽子、軍手、お弁当、飲み物、筆記用具、あればタモ網

参加費：保険代100円

申込み：9月14日 10月5日までに電話にて受付

## ★風蓮湖の魅力を探るバスツアー

風蓮湖を春国岱から走古丹までバスで移動しながら観察します。普段目にしない角度から身近な風蓮湖の魅力をご紹介します。

日時：10月31日(日)

9:00～15:30 荒天中止

対象：一般(小学生以下保護者同伴)

定員：20名(先着順)

集合：根室市役所駐車場

持ち物：筆記用具、お弁当、飲み物、暖かく動きやすい服装、あれば双眼鏡

参加費：保険代100円

申込み：10月26日(火)までに電話にて受付

## 団体の方へ～解説プログラムのご案内～

■ 事前にお申し込みが必要です。

■ 野外での解説は、学校など自然体験を目的とした団体などに限らせていただきます。

→詳細など、お問合せはネイチャーセンターにご連絡ください。(電話 0153-25-3047)



- ① 野外解説・自然学習 (～2時間 / ～20名)
- ② 春国岱の自然 (映像) (15分～25分 / ～45名)
- ③ 自然クイズラリー (約1時間 / ～50名)
- ④ タンチョウ、カモ類に関する学習ゲーム (30分～2時間 / ～20名)
- ⑤ 施設概要説明 (30分～2時間 / ～45名)

### ～メール配信のお願い～

ネイチャーセンターだよりをメール(PDF形式)で配信しています。経費削減のためご変更いただける方は、下記メールアドレスまで、ご自身のメールアドレスをお知らせ下さい。ご協力をお願いいたします。  
連絡先：nemu\_nc@marimo.or.jp  
※ネイチャーセンターだよりは、ホームページ上でもご覧いただけます。

### 根室市春国岱原生野鳥公園ネイチャーセンター

- 住所 ■ 〒086-0074 北海道根室市東梅103番地
- 電話 ■ 0153-25-3047 ■FAX ■ 0153-25-8570
- HP ■ [http://www.marimo.or.jp/~nemu\\_nc/workn/index.html](http://www.marimo.or.jp/~nemu_nc/workn/index.html)
- メール ■ [nemu\\_nc@marimo.or.jp](mailto:nemu_nc@marimo.or.jp)
- 9・10月の開館時間 ■ 9月 9:00～17:00  
10月 9:00～16:30
- 9・10月の休館日 ■ 9月1、8、15、21、22、24、29日  
10月6、12、13、20、27日